


*“La prosperidad de los negocios se fundamenta mejor en la salud de los trabajadores”*

*Dra. María Neira  
Directora del Departamento de Salud Pública y Medio  
Ambiente. OMS*

# ENTORNOS LABORALES SALUDABLES

Dra. Raimunda Valencia J.  
Mgtra. Salud Ocupacional y Seguridad Industrial





DETERMINANTES DE LA SALUD

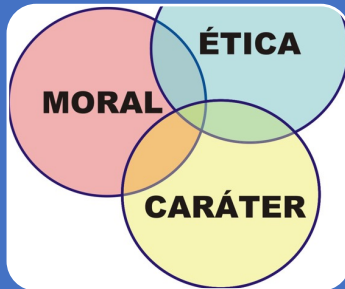
Modelo de Dahlgren y Whitehead

Determinantes  
relacionados  
con el entorno  
de trabajo

Determinantes  
derivados de  
los requisitos  
de la tarea

Determinantes  
derivados del  
entorno social

DETERMINANTES DE LA SALUD EN EL  
TRABAJO



ETICA EMPRESARIAL



ACCIÓN INTELIGENTE



LEGISLACIÓN

## ANTECEDENTES

1950

Conformación  
del comité  
ocupacional

1978

Declaración de  
Alma-Ata

1986

Convenio de  
Ottawa

1998

Asamblea  
global de la  
salud

2007

Plan global de  
acción para la  
salud

*“Un Entorno de Trabajo Saludable, es un lugar donde todos trabajan unidos para alcanzar un visión conjunta de salud y bienestar para los trabajadores y la comunidad. Esto proporciona a todos los miembros de la fuerza de trabajo, condiciones físicas, psicológicas, sociales y organizacionales que protegen y promueven la salud y la seguridad. Esto permite a los jefe y trabajadores tener cada vez mayor control sobre su propia salud, mejorarla y ser más energéticos, positivos y felices.*”

La Oficina Regional del Pacífico Oeste de la  
OMS

ENTORNO  
LABORAL  
SALUDABLE







## Cómo crear un Espacio Laboral Saludable





*Modelo de Entorno Laboral saludable de la OMS.  
Fuente: Entornos Laborales Saludables: Fundamentos y Modelo de la OMS*







# IV Foro Internacional de Seguridad y Salud en el Trabajo **2024**





# IV Foro Internacional de Seguridad y Salud en el Trabajo 2024





# IV Foro Internacional de Seguridad y Salud en el Trabajo 2024



Usa bien el aire acondicionado y no te quedes helado.

Instalación lejos del sol y de aparatos que generen calor.

Apague en la salida y siempre sea más eficiente.

en el verano siempre ajuste bien el aire.

Limpiar los filtros para un buen funcionamiento.

Temperatura interior ideal 24°

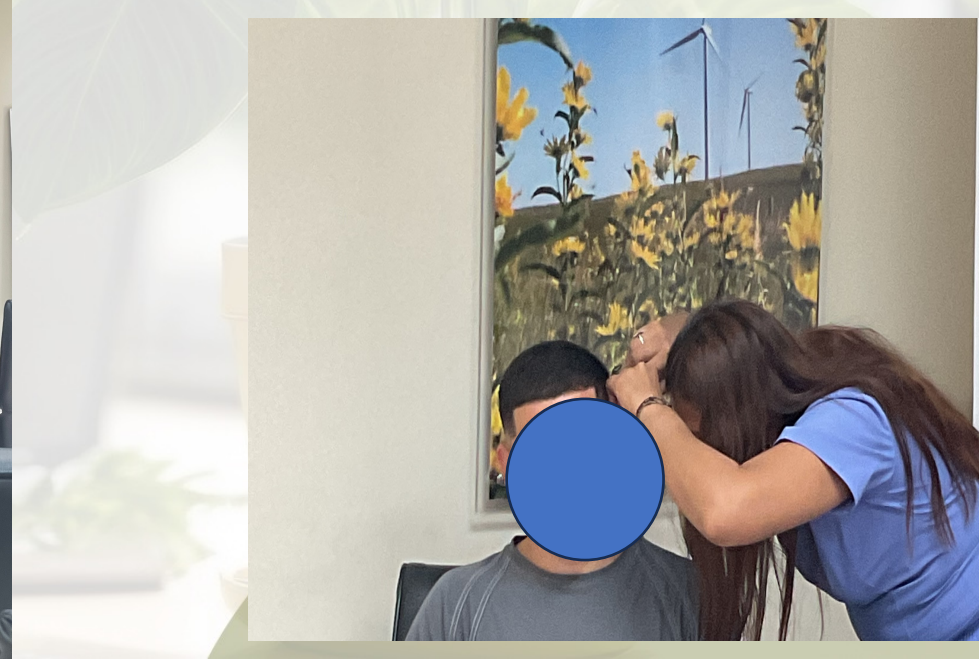


# IV Foro Internacional de Seguridad y Salud en el Trabajo **2024**





# IV Foro Internacional de Seguridad y Salud en el Trabajo 2024



## MIS

- Abrir l  
más p
- Abrir l  
nueva
- Abrir n  
de ges  
para e



# IV Foro Internacional de Seguridad y Salud en el Trabajo **2024**







**Muchas Gracias!**